

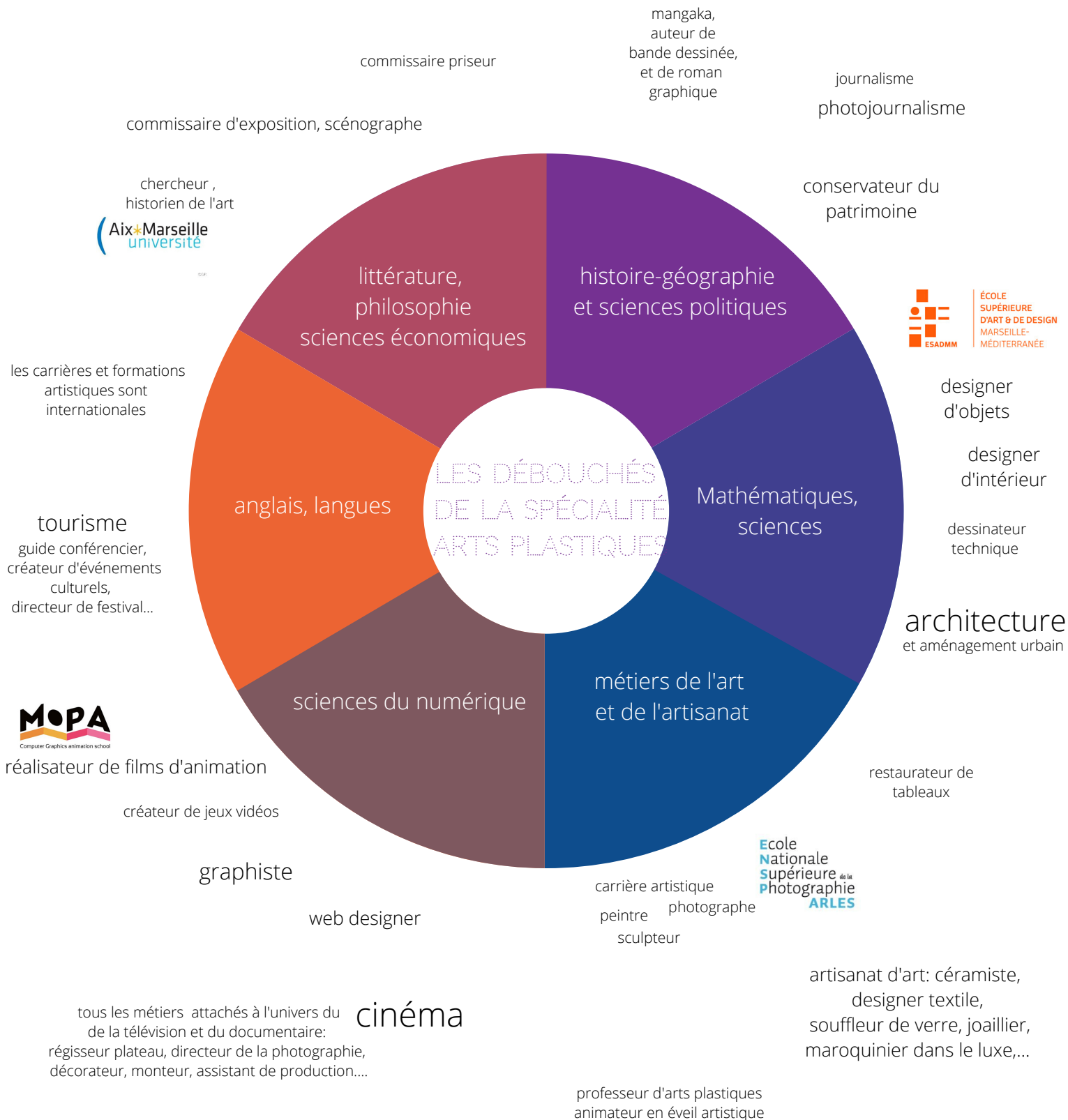


4H d'enseignement par semaine en première



6H d'enseignement par semaine en terminale

..... 80% de pratique
+sorties et voyages culturels
(Rencontres Photographiques de Arles,
Biennale d'Art Contemporain de Lyon..)



..... pour toutes informations complémentaires, visibilité des travaux des élèves, des sorties, tapez Padlet Mme Drevet dans votre moteur de recherche

SPÉCIALITÉ ARTS PLASTIQUES
LYCÉE LUCIE AUBRAC, BOLLÈNE